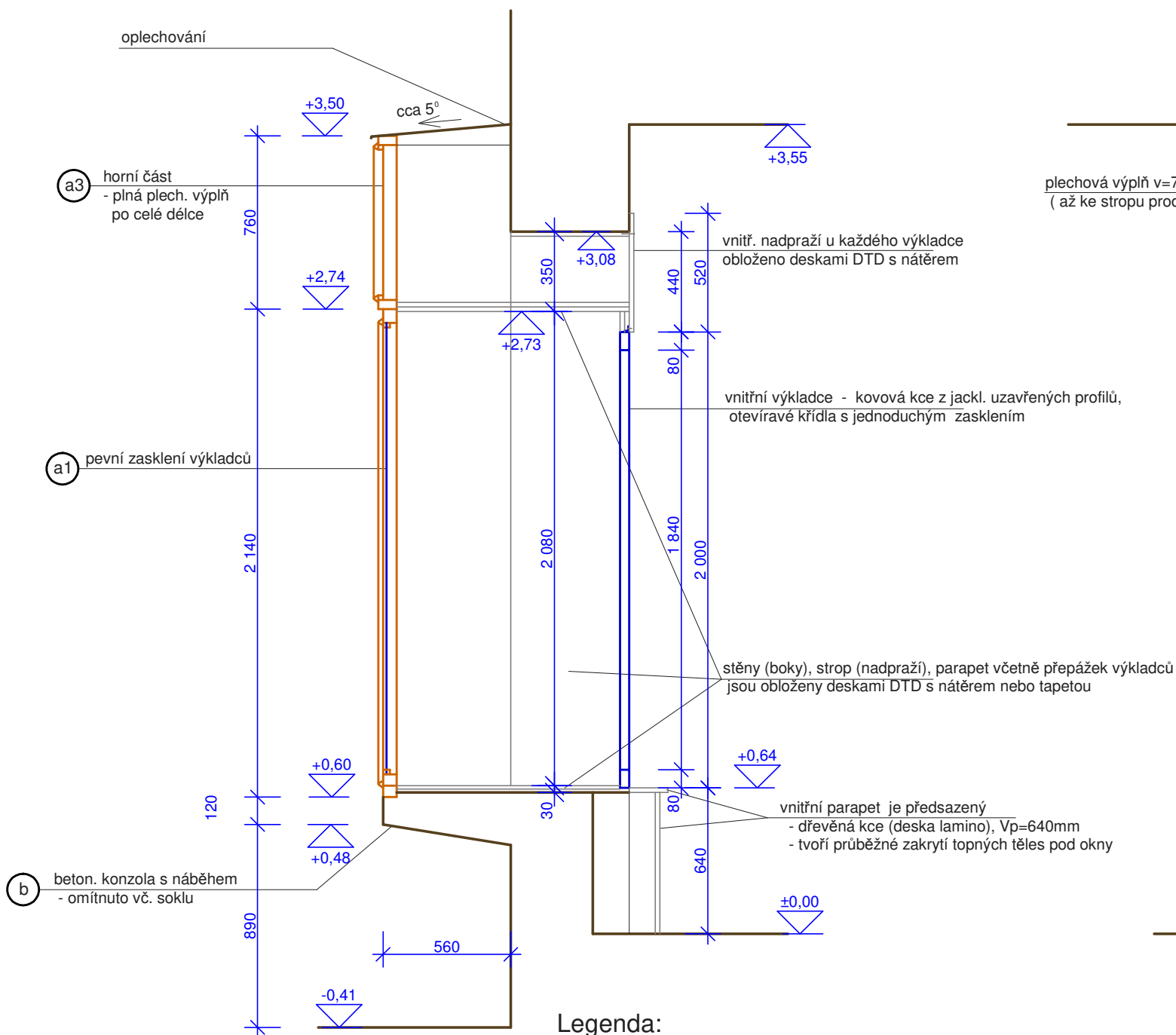


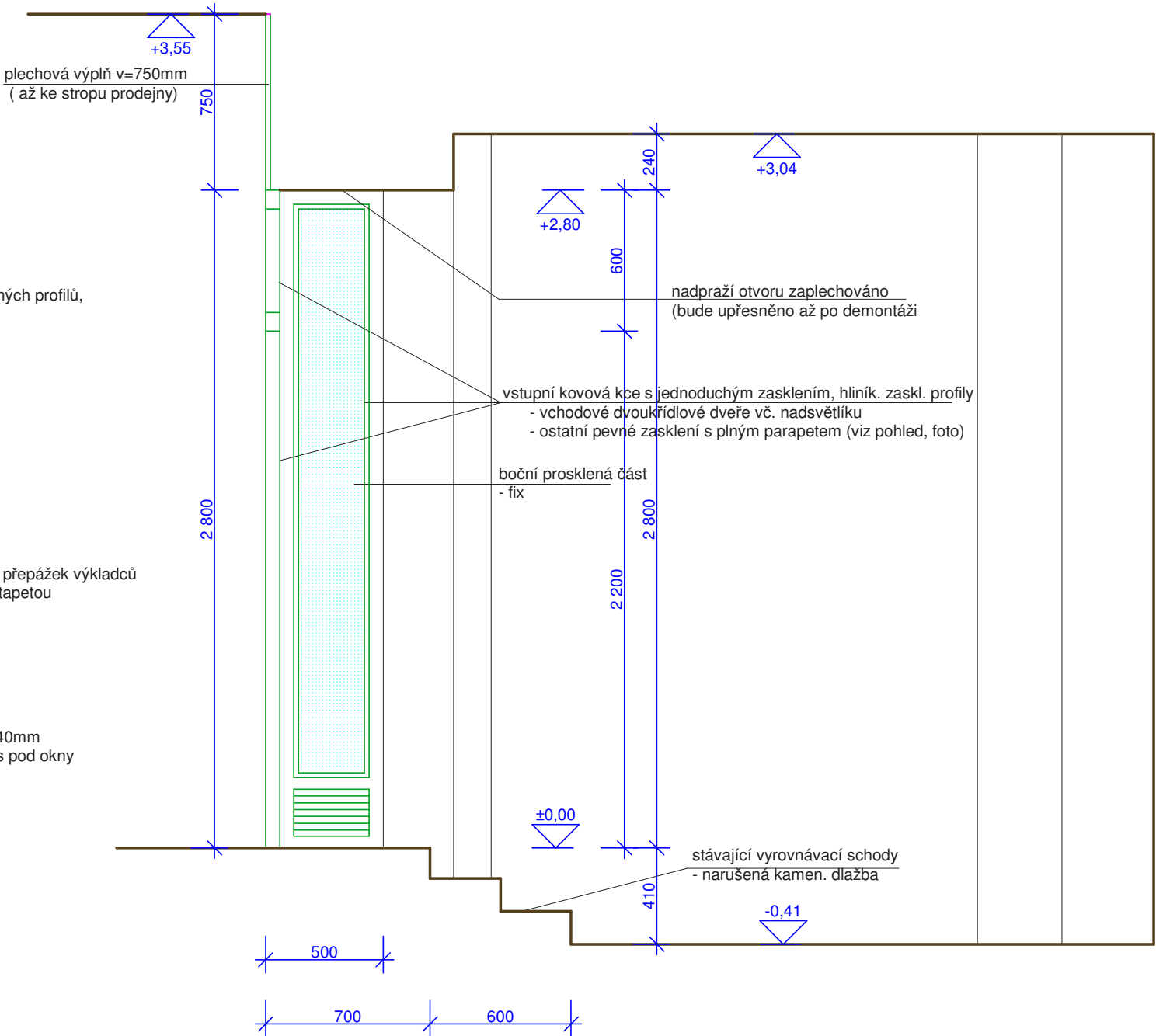
Dílčí řez A-A' - řez výkladcem



Legenda:

- rámová kovová konstrukce výkladců
- uzavř. profily vč. zasklívacích profil. lišt
- zasklení výkladců :
- (a1) - pevné jednoduché sklo
- (a2) - vyznačené části jsou vyklápěcí s neprůhlednou výplní
- (a3) - horní část má plnou plech. výplň po celé délce
- vnitřní výkladce - kovová kce, otevíravé křídla s jednoduchým zasklením
- Boční vstup do prodejny - stávající (z průchodu)
- vstupní kovová kce s jednoduchým zasklením a hliník. zaskl. profily
- vchodové dvoukřídlové dveře 1500/2200mm otevíravé vč. nadsvětlíku 1500/600mm pevný (fix)
- pevné boční zasklení s plným parapetem (viz pohled, foto)
- z vnitřní strany plechová výplň v=750mm (až ke stropu prodejny)

Dílčí řez B-B' - řez stávajícím bočním vstupem



PROJEKTANT	Ing. Jana Fišarová	Ing. Jana Fišarová Albrechtická 1796/194 794 01 Krnov IČO : 451 743 77	
INVESTOR	Město Krnov, Hlavní nám.96/1, Krnov, 794 01, IČ:00296139		
NÁZEV:		Prodejna Hlavní náměstí 93/20, Krnov - výměna výkladců vč. zřízení nového vstupu	
OBSAH:		MĚŘÍTKO: 1: 25	ČÍSLO VÝKRESU: D 1.1.-02